

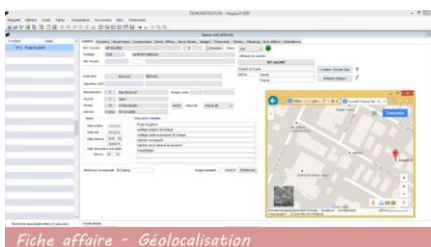
**Progiciel de gestion intégré complet et modulaire
(Gestion de Production – Gestion Commerciale – CRM – Gestion d’Affaires)**

Importantes possibilités de paramétrage et de personnalisation métier

Gestion d’affaires

Saisie Affaires

- Saisie des informations générales de l’affaire (n° affaire, désignation, représentant, marché, source, niveau, budget globale...)
- Gestion des contacts associés à l’affaire (internes et externes).
- Gestion des documents liés.
- Gestion du suivi commercial daté de l’affaire (entretien, présentation, RV, envoi de devis, rapport de visite, mails reçus ou envoyés...).
- Localisation sur Google Map et itinéraire via Mappy.



Fiche affaire - Géolocalisation

Gestion du budget de l’affaire Trésorerie

- Saisie des budgets par poste budgétaire (achats, heures, frais.)
- Gestion des montants budgétés, réalisés avec affectation d’un échéancier de règlement par poste.
- Visualisation d’un suivi de la trésorerie du projet dans le temps.

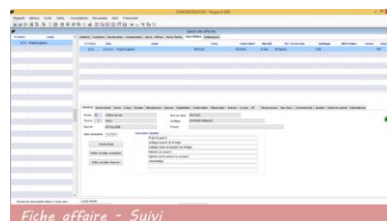
Le module CRM de Magisoft permet l’accès aux données à distance (via une ligne fixe ou un mobile GPRS), pour une utilisation commerciale nomade.

Compatible Windows serveur 2008, 2012, W7, W9, W10.

Fonctionne sur bases de données MS SQL, PERVASIVE.

Suivi d’affaires / Bilan

- Liens avec les devis commerciaux du module Gestion Commerciale.
- Liens avec les commandes clients du module Gestion Commerciale.
- Liens avec les devis techniques du module Devis Techniques.
- Liens avec les achats du module Achats.
- Liens avec les heures réelles de l’affaire et/ou des OF associés.
- Liens avec les stocks de l’affaire.
- Liens avec les factures d’achats et de ventes de l’affaire.
- Etablissement des Bilans d’affaires (bilan comparé budget/réel, bilan financier, bilan comparé OFs/réel, bilan par ligne de facture, suivi d’avancement).

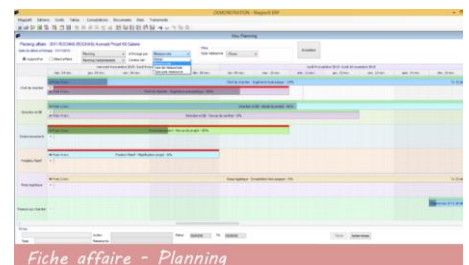


Fiche affaire - Suivi

Planification des tâches de l’affaire

- Affectation des tâches et des ressources de l’affaire.
- Gestion à la journée ou à l’heure.
- Export des tâches sur Outlook.
- Gestion des statuts de la tâche (à planifier, en cours, planifiée, terminée).
- Pourcentage d’avancement de la tâche.
- Affectation possible de la tâche au poste budgétaire.

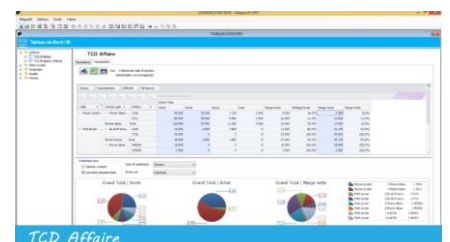
- Visualisation d’un planning par affaire
 - Par mois, semaine, jour, Gantt.
 - Par ressource ou type de ressource.
- Visualisation d’un planning par ressource toutes affaires confondues
 - Par type de ressource
 - Par ressource
 - Par affaire
- Saisie directe d’une tâche à partir du planning.
- Saisie directe des temps passés à partir du planning.



Fiche affaire - Planning

Module Business Intelligence (en option)

- Tableaux Croisés Dynamiques (TCD) par niveau, secteurs, difficulté...
- Tableaux Croisés Dynamiques / budget affaire.
- Gestion de graphiques associés (histogrammes, secteurs, courbes...).
- Création par l’utilisateur de TCD complémentaires.



TCD Affaire